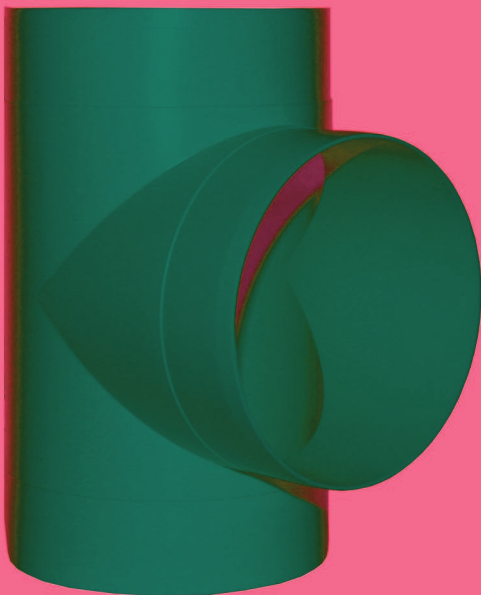




Технологии свежего воздуха



# СИСТЕМЫ ВЕНТИЛЯЦИОННЫХ КАНАЛОВ

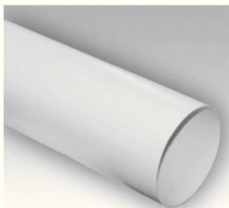
# СИСТЕМЫ ВЕНТИЛЯЦИОННЫХ КАНАЛОВ

Вентиляционные каналы и фасонные изделия, производимые компанией «ЭРА», обеспечивают необходимый приток воздуха и позволяют повысить уровень комфортности в помещении.

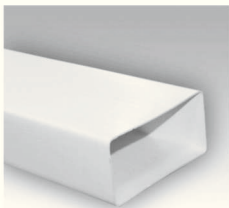
## Пластиковые воздуховоды и фасонные изделия

Система пластиковых каналов включает в себя три типоразмера круглых воздуховодов и два прямоугольных. Воздуховоды обрезаются до нужной длины при помощи ножовки по металлу. Широкий ассортимент фасонных изделий позволяет быстро собирать систему любой конфигурации и комбинировать вентиляционные коммуникации.

Серия ВП. Круглые воздуховоды. Размерный ряд: 10ВП (Ø100мм), 12,5ВП (Ø125мм), 16ВП (Ø160мм). Все модели выпускаются длиной 0,5, 1, 1,5 или 2 м.



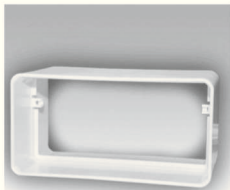
Серия ВП. Прямоугольные воздуховоды. Размерный ряд: 612ВП (60x120мм), 620ВП (60x204мм). Все модели выпускаются длиной 0,5, 1, 1,5 или 2 м.



Серия СКП. Соединители круглых воздуховодов. Размерный ряд по диаметру канала: 10СКП (Ø100мм), 12,5СКП (Ø125мм), 16СКП (Ø160мм).



Серия СКП. Соединители прямоугольных каналов. Размерный ряд: 612СКП (60x120мм), 620СКП (60x204мм).



Серия СКПО. Соединители прямоугольных воздуховодов с обратным клапаном. Размерный ряд: 612СКПО (60x120мм), 620СКПО (60x204мм).



Серия СКПО. Соединители круглых каналов с обратным клапаном. Размерный ряд по диаметру канала: 10СКПО (Ø100мм), 12,5СКПО (Ø125мм), 16СКПО (Ø160мм).



Серия ТП. Тройник круглый Т-образный служит для разветвления вентиляционной системы. Размерный ряд по диаметру канала: 10ТП (Ø100мм), 12,5ТП (Ø125мм), 16ТП (Ø160мм).



Серия РПП. Эксцентриковый соединитель служит для соединения прямоугольных воздуховодов с разными проходными сечениями. Размерный ряд по сечению канала: 612РП20П (60x120, 60x204мм).



Серия РЭП. Эксцентрик служит для соединения круглых воздуховодов разных диаметров. Размерный ряд по диаметру канала: 1012,5РЭП ( $\varnothing 100$ ,  $\varnothing 125$ мм), 12,516РЭП ( $\varnothing 125$ ,  $\varnothing 160$ мм).



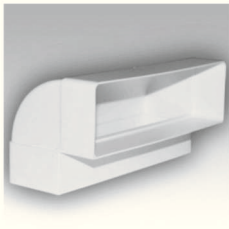
Серия РП. Центральный соединитель служит для соединения круглых воздуховодов и вентиляционных модулей разных диаметров. Размерный ряд по диаметру канала: 1012,5РП ( $\varnothing 100$ ,  $\varnothing 125$ мм).



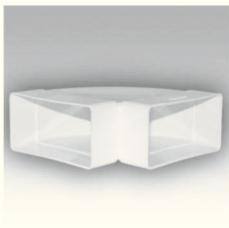
Серия КРП. Колено плоское горизонтальное разноугловое. Предназначено для соединения воздуховодов под углом в диапазоне от 3 до 48 градусов с шагом в 7 градусов. Размерный ряд по сечению канала: 612КРП (60x120мм), 620КРП (60x204мм).



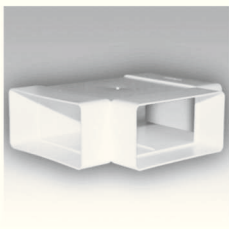
Серия КВП. Колено плоское вертикальное 90°. Служит для соединения прямоугольных воздуховодов в вертикальной плоскости. Размерный ряд по сечению канала: 612КВП (60x120мм), 620КВП (60x204мм).



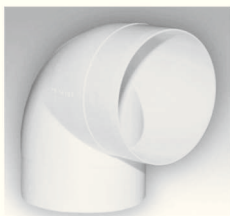
Серия КГП. Колено плоское горизонтальное 90°. Служит для соединения прямоугольных воздуховодов в горизонтальной плоскости. Размерный ряд по сечению канала: 612КГП (60x120мм), 620КГП (60x204мм).



Серия ТПП. Тройник плоский Т-образный служит для разветвления вентиляционной системы. Размерный ряд: 612ТПП (60x120мм), 620ТПП (60x204мм).



Серия ККП. Колено круглое 90° соединяет воздуховоды между собой. Размерный ряд по диаметру канала: 10ККП (ø100мм), 12,5ККП (ø125мм), 16ККП (ø160мм).



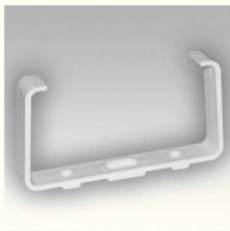
Серия ККП45°. Колено круглое 45° соединяет воздуховоды между собой. Размерный ряд по диаметру канала: 10ККП45° (ø100мм), 12,5ККП45° (ø125мм), 16ККП45° (ø160мм).



Серия ДКП. Держатели круглых воздуховодов, служащие для их крепления. Размерный ряд по диаметру канала: 10ДКП (ø100мм), 12,5ДКП (ø125мм), 16ДКП (ø160мм).



Серия ДКП. Держатели прямоугольных воздуховодов, служащие для их крепления. Размерный ряд по сечению канала: 612ДКП (60x120мм), 620ДКП (60x204мм).



Серия ДСКП. Держатели-соединители служащие для крепления и герметичного соединения круглых воздуховодов. Размерный ряд по диаметру канала: 10ДСКП (ø100мм), 12,5ДСКП (ø125мм), 16ДСКП (ø160мм).



Серия НПП. Накладки торцевые для прямоугольных каналов. Служат для оформления входного отверстия вентиляционной шахты. Размерный ряд по сечению канала: 612НПП (60x120мм), 620НПП (60x204мм).



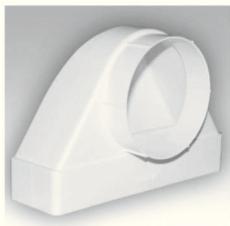
Серия НКП. Накладки торцевые для круглых каналов. Служат для оформления входного отверстия вентиляционной шахты. Размерный ряд по диаметру канала: 10НКП (Ø100мм), 12,5НКП (Ø125мм), 16НКП (Ø160мм).



Серия СККП. Соединители угловые 90° плоского воздуховода с круглым. Размерный ряд: 612СК10КП (Ø100, 60x120мм), 620СК10КП (Ø100, 60x204мм), 620СК12,5КП (Ø125, 60x204мм), 620СК16КП (Ø160, 60x204мм).



Серия СКФП. Соединители угловые 90° плоского воздуховода с фланцевыми воздухораспределителями. Размерный ряд: 612СК10ФП (Ø100, 60x120мм), 620СК10ФП (Ø100, 60x204мм), 620СК12,5ФП (Ø125, 60x204мм), 620СК16ФП (Ø160, 60x204мм).



Серия Ф. Накладка торцевая с фланцем служит для монтажа круглых воздуховодов и оформления входного отверстия вентиляционной шахты. Размерный ряд: 1111Ф10 (Ø100, 113x113мм), 1616Ф12,5 (Ø125, 164x164мм), 1421Ф12,5 (Ø125, 139x209мм).



Серия ТФП. Соединители прямоугольных воздуховодов с выходом на фланцевые воздухораспределители. Размерный ряд по сечению прямоугольного канала: 612ТФ10П (Ø100, 60x120мм), 620ТФ10П (Ø100, 60x204мм), 620ТФ12,5П (Ø125, 60x204мм), 620ТФ16П (Ø160, 60x204мм).



Серия Ф. Фланцы пластмассовые используются для монтажа круглых воздуховодов. Размерный ряд по диаметру канала: 10Ф (ø100мм), 12,5Ф (ø125мм), 16Ф (ø160мм), 20Ф (ø200мм).



Серия ПУ. Переходники центральные универсальные предназначены для монтажа воздуховодов ВП разного диаметра. Возможные варианты: 80, 100, 125, 150 мм. Ненужная часть отрезается.



Серия ПУ. Переходники эксцентриковые универсальные предназначены для монтажа воздуховодов ВП разного диаметра. Возможные варианты: 80, 100, 120, 125, 150, 160 мм. Ненужная часть отрезается.



Серия КВ. Переход с квадрата на круг, предназначен для соединения воздуховода и кухонной вытяжки. Размерный ряд: 90КВ (ø100, 90x90мм), 100КВ (ø100, 100x100мм).



Серия СПКП. Соединители центральные, служащие для соединения кухонной вытяжки с круглым каналом. Размерный ряд: 1212СП12,5КП (ø125, 126x126мм).



Серия СПКП. Соединители эксцентриковые прямоугольных воздуховодов с круглыми. Размерный ряд: 612СП10КП (ø100, 60x120мм), 620СП12,5КП (ø125, 60x204мм), 620СП16КП (ø160, 60x204 мм).



Серия ПТП/ПТПР. Площадки торцевые пластиковые без решетки (ПТП) и с решеткой (ПТПР). Материал: полистирол. Размерный ряд: 80ПТП/80ПТПР (Ø80мм), 100ПТП/100ПТПР (Ø100мм), 110ПТП/110ПТПР (Ø110мм), 115ПТП/115ПТПР (Ø115мм), 120ПТП/120ПТПР (Ø120мм), 125ПТП/125ПТПР (Ø125мм), 130ПТП/130ПТПР (Ø130мм), 135ПТП/135ПТПР (Ø135мм), 140ПТП/140ПТПР (Ø140мм), 150ПТП/150ПТПР (Ø150мм).



Серия ПТВ/ПТГ. Площадки торцевые пластиковые. Материал: полистирол. Размерный ряд: 612ПТВ/612ПТГ (60x120мм).



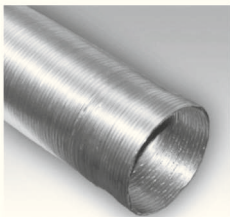
## Гофрированные гибкие алюминиевые воздуховоды «Экофлекс»

Воздуховоды «Экофлекс» выпускаются из алюминиевой фольги и отличаются легкостью, гибкостью и универсальностью в использовании в различных системах вентиляции.

### Область применения:

- сложные участки вентиляционной сети;
- соединения оборудования с основными воздуховодами;
- для обеспечения легкого доступа при обслуживании оборудования.

Серия ВА. Длина в сжатом состоянии - 0,4 м, максимальная длина в растянутом состоянии до 3 м, максимально допустимый угол изгиба - 0,7 диаметра воздуховода. Размерный ряд: 08ВА (Ø80мм), 10ВА (Ø100мм), 11ВА (Ø110мм), 11,5ВА (Ø115мм), 12ВА (Ø120мм), 12,5ВА (Ø125мм), 13ВА (Ø130мм), 13,5ВА (Ø135мм), 14ВА (Ø140мм), 15ВА (Ø150мм), 16ВА (Ø160мм), 20ВА (Ø200мм), 25ВА (Ø250мм), 31,5ВА (Ø315мм).





## Гибкие армированные воздуховоды

Серия АФ. Высококачественные гибкие неизолированные воздуховоды, выполненные из многослойной металлизированной полимерной пленки со спиральным каркасом из стальной проволоки между слоями. Шаг проволоки - 28мм, длина воздуховода - 10м, общая толщина стенки - 70 мкм. Размерный ряд: АФ102 (Ø102мм), АФ127 (Ø127мм), АФ152 (Ø152мм), АФ160 (Ø160мм), АФ203 (Ø203мм), АФ254 (Ø254мм), АФ315 (Ø315мм), АФ356 (Ø356мм), АФ406 (Ø406мм).



## Металлические фасонные изделия

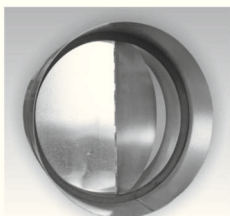
Серия ПМ. Муфты соединительные изготовлены из стали и покрыты полимерной эмалью. Предназначены для соединения воздуховодов между собой. Размерный ряд: 10ПМ (Ø100мм), 12ПМ (Ø120мм), 12,5ПМ (Ø125мм), 15ПМ (Ø150мм), 20ПМ (Ø200мм).



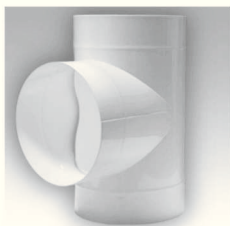
Серия ФМ. Фланцы стальные, покрытые полимерной эмалью. Предназначены для присоединения воздуховодов к стене. Размерный ряд: 10ФМ (Ø100мм), 12ФМ (Ø120мм), 12,5ФМ (Ø125мм), 15ФМ (Ø150мм).



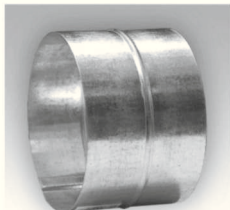
Серия СКЦ. Обратный клапан с подпружинными лопастями. Крепление при помощи хомутов. Материал: корпус - оцинкованная сталь, лопатки - алюминий. Внутри корпуса установлено демпферное уплотнительное кольцо. Размерный ряд: 100СКЦ (Ø100 мм), 125СКЦ (Ø125 мм), 150СКЦ (Ø150мм), 160СКЦ (Ø160мм), 200СКЦ (Ø200мм), 250СКЦ (Ø250мм), 315СКЦ (Ø315мм).



Серия ТМ. Тройники стальные, покрытые полимерной эмалью. Предназначены для разветвления вентиляционной системы. Размерный ряд: 10ТМ (Ø100мм), 12ТМ (Ø120мм), 12,5ТМ (Ø125мм), 15ТМ (Ø150мм).



Серия ПЦ. Муфты соединительные изготовлены из оцинкованной стали. Предназначены для соединения воздуховодов между собой. Размерный ряд: 10ПЦ (Ø100мм), 12ПЦ (Ø120мм), 12,5ПЦ (Ø125 мм), 15ПЦ (Ø150мм).



Серия ПТМР. Торцевые площадки изготовлены из стали и покрыты полимерной эмалью. В нижней части имеют решетку для естественной вентиляции. Предназначены для крепления круглых воздуховодов к каналу дымохода от газового оборудования различных типов. Размерный ряд по диаметру канала: 80ПТМР, 90ПТМР, 100ПТМР, 110ПТМР, 115ПТМР, 120ПТМР, 125ПТМР, 130ПТМР, 135ПТМР, 140ПТМР, 150ПТМР.

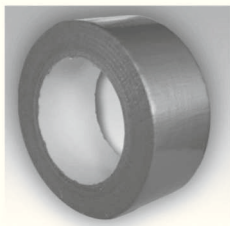


Серия ПТМ. Торцевые площадки изготовлены из стали и покрыты полимерной эмалью. Предназначены для крепления круглых воздуховодов к каналу дымохода от газового оборудования различных типов. Размерный ряд по диаметру канала: 80ПТМ, 90ПТМ, 100ПТМ, 110ПТМ, 115ПТМ, 120ПТМ, 125ПТМ, 130ПТМ, 135ПТМ, 140ПТМ, 150ПТМ, 160ПТМ.



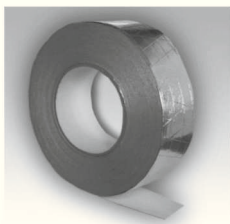
## Соединительные монтажные элементы

ЛМТ. Лента монтажная клейкая тканевая предназначена для герметизации систем вентиляции. Материал: геотекстиль, покрытый полиэтиленом с клейкой поверхностью. Размер: 50мм x 30м.



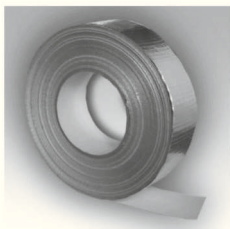
ЛМА. Лента монтажная клейкая алюминиевая армированная предназначена для герметизации систем вентиляции. Материал: алюминиевая армированная фольга с основой из холста и крафт-бумаги.

Размер: 50мм x 50м, 120 мкм.



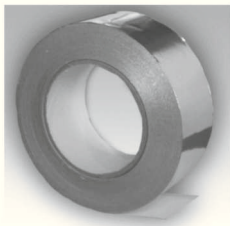
ЛМС. Лента монтажная клейкая алюминиевая со стекловолокном предназначена для герметизации систем вентиляции. Материал: алюминиевая армированная фольга с основой из стекловолокна.

Размер: 50мм x 50м, 150 мкм.



ЛМ. Лента монтажная клейкая алюминиевая предназначена для герметизации систем вентиляции. Материал: алюминиевая фольга с термоклеем.

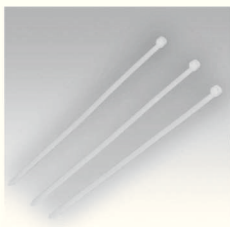
Размер: 50мм x 50м, 30 мкм.



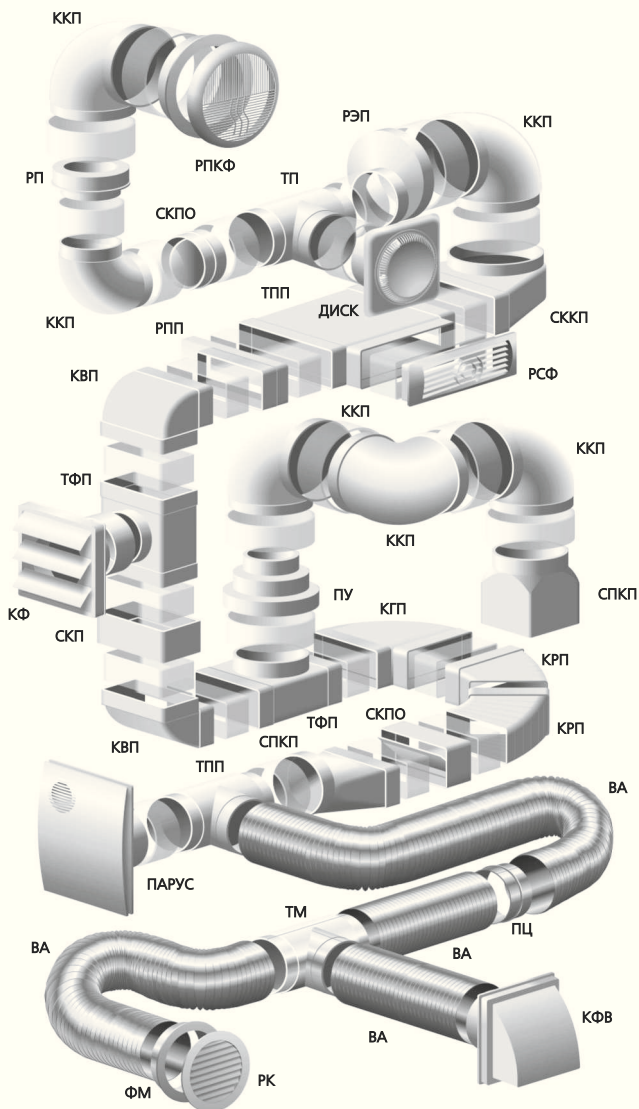
Хомут стальной червячный. Используется для крепления алюминиевых гофрированных воздуховодов, резиновых шлангов и муфт. Материал: нержавеющая сталь. Размерный ряд: 8-12, 10-16, 12-20, 16-25, 20-30, 25-40, 32-50, 40-60, 50-70, 70-90, 90-110, 100-120, 110-130, 120-140, 130-150, 140-160, 150-170, 160-180, 190-210, 210-230, 240-260, 310-330 мм.



Серия ПХ. Хомут-стяжка пластиковый предназначен для фиксации гибких воздуховодов на патрубках, а также любых элементов систем вентиляции. Размерный ряд: 200ПХ (4,8x200 мм), 250ПХ (4,8x250 мм), 300ПХ (4,8x300 мм), 350ПХ (4,8x350 мм), 400ПХ (4,8x400 мм).



# Примеры соединений и монтажа



Центральный офис: ООО «ЭРА»,  
390023, г. Рязань, пр-д Яблочкова, д.5, к.24.  
тел./факс: (4912) 24-16-00, 24-16-01  
E-mail: market@ecovent.ru  
Сайт: <http://www.era-vent.ru>